

ФОРМА

графического описания местоположения границ населённых пунктов,
территориальных зон, особо охраняемых природных территорий,
зон с особыми условиями использования территорий

ОПИСАНИЕ МЕСТОПОЛОЖЕНИЯ ГРАНИЦ¹

Территориальная зона Ж1

(наименование объекта местоположение границ, которого описано (далее - объект)

"Зона застройки индивидуальными жилыми домами и малоэтажными жилыми домами"

Раздел 1

Сведения об объекте		
№ п/п	Характеристики объекта	Описание характеристик
1	2	3
1.	Местоположение объекта ²	Самарская область, Сергиевский район, сельское поселение Светлодольск, поселок Светлодольск
2.	Площадь объекта +/- величина погрешности определения площади (P +/- Дельта P) ³	1554292±436 кв.м
3.	Иные характеристики объекта ⁴	

Раздел 2

Сведения о местоположении границ объекта ⁵					
1. Система координат: МСК-63					
2. Сведения о характерных точках границ объекта					
Обозначение характерных точек границ	Координаты, м		Метод определения координат характерной точки ⁶	Средняя квадратическая погрешность положения характерной точки (Мт), м	Описание ⁷ обозначения точки (при наличии)
	Х	У			
1	2	3	4	5	6
1	465051.28	2242554.47	Картометрический метод	0.1	-
2	465087.52	2242586.80	Картометрический метод	0.1	-
3	465120.45	2242580.15	Картометрический метод	0.1	-
4	465124.98	2242603.07	Картометрический метод	0.1	-
5	465130.39	2242607.31	Картометрический метод	0.1	-
6	465140.62	2242605.70	Картометрический метод	0.1	-
7	465142.42	2242605.18	Картометрический метод	0.1	-
8	465146.27	2242604.08	Картометрический метод	0.1	-
9	465155.41	2242600.05	Картометрический метод	0.1	-
10	465152.99	2242593.60	Картометрический метод	0.1	-
11	465163.48	2242590.37	Картометрический метод	0.1	-
12	465181.33	2242601.10	Картометрический метод	0.1	-
13	465230.98	2242585.19	Картометрический метод	0.1	-
14	465246.29	2242611.30	Картометрический метод	0.1	-
15	465305.03	2242591.31	Картометрический метод	0.1	-
16	465319.05	2242589.08	Картометрический метод	0.1	-
17	465339.61	2242589.39	Картометрический метод	0.1	-
18	465345.01	2242589.25	Картометрический метод	0.1	-
19	465370.58	2242647.24	Картометрический метод	0.1	-
20	465363.91	2242646.56	Картометрический метод	0.1	-
21	465310.78	2242670.44	Картометрический метод	0.1	-
22	465332.18	2242713.86	Картометрический метод	0.1	-
23	465319.48	2242720.10	Картометрический метод	0.1	-
24	465313.85	2242722.72	Картометрический метод	0.1	-
25	465313.03	2242720.56	Картометрический метод	0.1	-
26	465305.17	2242723.61	Картометрический метод	0.1	-
27	465306.20	2242726.29	Картометрический метод	0.1	-
28	465301.17	2242728.63	Картометрический метод	0.1	-
29	465304.69	2242736.46	Картометрический метод	0.1	-
30	465305.76	2242739.02	Картометрический метод	0.1	-
31	465308.49	2242746.23	Картометрический метод	0.1	-
32	465309.55	2242748.82	Картометрический метод	0.1	-
33	465312.68	2242756.96	Картометрический метод	0.1	-
34	465333.99	2242747.04	Картометрический метод	0.1	-
35	465345.76	2242741.38	Картометрический метод	0.1	-
36	465356.82	2242763.81	Картометрический метод	0.1	-
37	465349.71	2242767.03	Картометрический метод	0.1	-
38	465318.80	2242778.26	Картометрический метод	0.1	-
39	465316.55	2242779.13	Картометрический метод	0.1	-
40	465305.44	2242793.67	Картометрический метод	0.1	-
41	465320.21	2242794.18	Картометрический метод	0.1	-
42	465322.47	2242799.71	Картометрический метод	0.1	-
43	465322.60	2242800.00	Картометрический метод	0.1	-
44	465325.22	2242806.16	Картометрический метод	0.1	-
45	465334.33	2242828.39	Картометрический метод	0.1	-
46	465335.62	2242831.50	Картометрический метод	0.1	-
47	465333.92	2242835.07	Картометрический метод	0.1	-
48	465295.16	2242851.43	Картометрический метод	0.1	-
49	465251.16	2242870.01	Картометрический метод	0.1	-
50	465203.14	2242890.27	Картометрический метод	0.1	-
51	465153.70	2242911.15	Картометрический метод	0.1	-
52	465170.54	2242951.63	Картометрический метод	0.1	-
53	465220.21	2242930.66	Картометрический метод	0.1	-
54	465233.90	2242968.94	Картометрический метод	0.1	-
55	465241.65	2242967.09	Картометрический метод	0.1	-
56	465244.47	2242966.28	Картометрический метод	0.1	-
57	465251.62	2242964.21	Картометрический метод	0.1	-
58	465263.84	2242959.95	Картометрический метод	0.1	-
59	465274.32	2242962.63	Картометрический метод	0.1	-
60	465284.26	2242975.26	Картометрический метод	0.1	-
61	465289.71	2242972.16	Картометрический метод	0.1	-
62	465294.24	2242984.67	Картометрический метод	0.1	-
63	465358.50	2242959.97	Картометрический метод	0.1	-
64	465359.51	2243029.24	Картометрический метод	0.1	-
65	465367.13	2243026.56	Картометрический метод	0.1	-
66	465371.93	2243043.78	Картометрический метод	0.1	-
67	465364.25	2243046.34	Картометрический метод	0.1	-
68	465361.24	2243047.34	Картометрический метод	0.1	-
69	465359.69	2243042.09	Картометрический метод	0.1	-
70	465360.26	2243080.94	Картометрический метод	0.1	-
71	465281.89	2243111.81	Картометрический метод	0.1	-
72	465272.49	2243115.07	Картометрический метод	0.1	-
73	465279.42	2243134.05	Картометрический метод	0.1	-
74	465237.29	2243151.01	Картометрический метод	0.1	-
75	465225.69	2243123.88	Картометрический метод	0.1	-
76	465216.15	2243124.87	Картометрический метод	0.1	-
77	465215.88	2243119.82	Картометрический метод	0.1	-
78	465225.05	2243118.89	Картометрический метод	0.1	-
79	465224.05	2243116.65	Картометрический метод	0.1	-
80	465218.48	2243117.07	Картометрический метод	0.1	-

Сведения о местоположении границ объекта ⁵					
1. Система координат: МСК-63					
2. Сведения о характерных точках границ объекта					
Обозначение характерных точек границ	Координаты, м		Метод определения координат характерной точки ⁶	Средняя квадратическая погрешность положения характерной точки (Мт), м	Описание ⁷ обозначения точки (при наличии)
	Х	У			
1	2	3	4	5	6
81	465217.92	2243113.82	Картометрический метод	0.1	-
82	465222.88	2243113.39	Картометрический метод	0.1	-
83	465219.36	2243104.22	Картометрический метод	0.1	-
84	465102.71	2243148.40	Картометрический метод	0.1	-
85	465107.91	2243161.59	Картометрический метод	0.1	-
86	465103.08	2243162.97	Картометрический метод	0.1	-
87	464984.81	2243163.26	Картометрический метод	0.1	-
88	464907.29	2243193.68	Картометрический метод	0.1	-
89	464873.63	2243127.05	Картометрический метод	0.1	-
90	464686.21	2243215.57	Картометрический метод	0.1	-
91	464432.11	2243182.41	Картометрический метод	0.1	-
92	464304.72	2242893.59	Картометрический метод	0.1	-
93	464472.92	2242910.39	Картометрический метод	0.1	-
94	464473.04	2242910.33	Картометрический метод	0.1	-
95	464503.47	2242896.01	Картометрический метод	0.1	-
96	464503.94	2242895.79	Картометрический метод	0.1	-
97	464516.83	2242889.73	Картометрический метод	0.1	-
98	464510.08	2242874.70	Картометрический метод	0.1	-
99	464492.55	2242835.69	Картометрический метод	0.1	-
100	464480.37	2242811.30	Картометрический метод	0.1	-
101	464347.12	2242798.67	Картометрический метод	0.1	-
102	464370.61	2242746.05	Картометрический метод	0.1	-
103	464548.49	2242674.10	Картометрический метод	0.1	-
104	464556.82	2242669.99	Картометрический метод	0.1	-
105	464591.07	2242656.00	Картометрический метод	0.1	-
106	464603.26	2242651.02	Картометрический метод	0.1	-
107	464624.01	2242696.56	Картометрический метод	0.1	-
108	464632.31	2242714.77	Картометрический метод	0.1	-
109	464678.06	2242815.15	Картометрический метод	0.1	-
110	464727.43	2242804.85	Картометрический метод	0.1	-
111	464730.03	2242808.23	Картометрический метод	0.1	-
112	464820.03	2242778.26	Картометрический метод	0.1	-
113	464839.10	2242771.33	Картометрический метод	0.1	-
114	464842.52	2242779.85	Картометрический метод	0.1	-
115	464851.73	2242776.57	Картометрический метод	0.1	-
116	464852.16	2242776.41	Картометрический метод	0.1	-
117	464859.23	2242794.14	Картометрический метод	0.1	-
118	464867.49	2242816.49	Картометрический метод	0.1	-
119	464868.91	2242820.10	Картометрический метод	0.1	-
120	464867.57	2242820.62	Картометрический метод	0.1	-
121	464868.68	2242823.45	Картометрический метод	0.1	-
122	464870.02	2242822.90	Картометрический метод	0.1	-
123	464871.07	2242825.57	Картометрический метод	0.1	-
124	464871.36	2242825.48	Картометрический метод	0.1	-
125	464945.80	2242796.26	Картометрический метод	0.1	-
126	464929.93	2242752.93	Картометрический метод	0.1	-
127	464924.62	2242738.83	Картометрический метод	0.1	-
128	464923.41	2242735.61	Картометрический метод	0.1	-
129	464866.42	2242756.10	Картометрический метод	0.1	-
130	464863.40	2242757.19	Картометрический метод	0.1	-
131	464846.49	2242763.30	Картометрический метод	0.1	-
132	464838.38	2242748.95	Картометрический метод	0.1	-
133	464834.95	2242742.82	Картометрический метод	0.1	-
134	464831.75	2242744.33	Картометрический метод	0.1	-
135	464826.29	2242736.21	Картометрический метод	0.1	-
136	464831.84	2242733.69	Картометрический метод	0.1	-
137	464846.45	2242729.38	Картометрический метод	0.1	-
138	464852.06	2242727.63	Картометрический метод	0.1	-
139	464835.83	2242685.44	Картометрический метод	0.1	-
140	464831.44	2242674.17	Картометрический метод	0.1	-
141	464741.03	2242685.98	Картометрический метод	0.1	-
142	464735.97	2242659.38	Картометрический метод	0.1	-
143	464730.41	2242630.07	Картометрический метод	0.1	-
144	464724.54	2242598.42	Картометрический метод	0.1	-
145	464783.74	2242574.60	Картометрический метод	0.1	-
146	464924.04	2242569.43	Картометрический метод	0.1	-
147	464928.81	2242570.86	Картометрический метод	0.1	-
148	465003.67	2242560.77	Картометрический метод	0.1	-
149	465006.21	2242560.04	Картометрический метод	0.1	-
150	465008.21	2242560.23	Картометрический метод	0.1	-
1	465051.28	2242554.47	Картометрический метод	0.1	-
151	464976.22	2242874.60	Картометрический метод	0.1	-
152	464870.12	2242923.08	Картометрический метод	0.1	-
153	464902.98	2242992.02	Картометрический метод	0.1	-
154	465005.26	2242945.59	Картометрический метод	0.1	-
151	464976.22	2242874.60	Картометрический метод	0.1	-
155	465629.14	2242736.24	Картометрический метод	0.1	-
156	465631.44	2242746.36	Картометрический метод	0.1	-

Сведения о местоположении границ объекта ⁵					
1. Система координат: МСК-63					
2. Сведения о характерных точках границ объекта					
Обозначение характерных точек границ	Координаты, м		Метод определения координат характерной точки ⁶	Средняя квадратическая погрешность положения характерной точки (Мт), м	Описание ⁷ обозначения точки (при наличии)
	X	Y			
1	2	3	4	5	6
157	465660.98	2242788.77	Картометрический метод	0.1	-
158	465668.37	2242811.03	Картометрический метод	0.1	-
159	465686.52	2242810.42	Картометрический метод	0.1	-
160	465686.66	2242765.36	Картометрический метод	0.1	-
161	465898.93	2242776.97	Картометрический метод	0.1	-
162	465922.92	2242777.51	Картометрический метод	0.1	-
163	465929.07	2242759.70	Картометрический метод	0.1	-
164	465950.22	2242759.21	Картометрический метод	0.1	-
165	465950.47	2242778.78	Картометрический метод	0.1	-
166	466317.36	2242774.68	Картометрический метод	0.1	-
167	466320.48	2243094.68	Картометрический метод	0.1	-
168	466143.41	2243097.51	Картометрический метод	0.1	-
169	466149.82	2243519.62	Картометрический метод	0.1	-
170	466090.41	2243554.03	Картометрический метод	0.1	-
171	465961.07	2243621.53	Картометрический метод	0.1	-
172	465961.40	2243647.88	Картометрический метод	0.1	-
173	465831.27	2243650.89	Картометрический метод	0.1	-
174	465429.10	2243656.04	Картометрический метод	0.1	-
175	465423.81	2243134.99	Картометрический метод	0.1	-
176	465423.72	2243126.51	Картометрический метод	0.1	-
177	465423.60	2243113.60	Картометрический метод	0.1	-
178	465429.98	2243113.41	Картометрический метод	0.1	-
179	465429.95	2243110.42	Картометрический метод	0.1	-
180	465509.66	2243050.50	Картометрический метод	0.1	-
181	465587.24	2242992.18	Картометрический метод	0.1	-
182	465658.54	2242938.57	Картометрический метод	0.1	-
183	465680.19	2242922.27	Картометрический метод	0.1	-
184	465678.47	2242899.08	Картометрический метод	0.1	-
185	465677.93	2242887.16	Картометрический метод	0.1	-
186	465603.67	2242914.18	Картометрический метод	0.1	-
187	465589.11	2242918.88	Картометрический метод	0.1	-
188	465577.05	2242890.54	Картометрический метод	0.1	-
189	465544.99	2242912.10	Картометрический метод	0.1	-
190	465485.39	2242935.60	Картометрический метод	0.1	-
191	465469.96	2242906.78	Картометрический метод	0.1	-
192	465436.73	2242921.47	Картометрический метод	0.1	-
193	465417.20	2242919.25	Картометрический метод	0.1	-
194	465416.18	2242910.53	Картометрический метод	0.1	-
195	465415.04	2242900.77	Картометрический метод	0.1	-
196	465395.42	2242908.62	Картометрический метод	0.1	-
197	465394.92	2242907.00	Картометрический метод	0.1	-
198	465393.03	2242900.81	Картометрический метод	0.1	-
199	465413.75	2242892.72	Картометрический метод	0.1	-
200	465411.17	2242871.55	Картометрический метод	0.1	-
201	465429.79	2242866.48	Картометрический метод	0.1	-
202	465424.09	2242848.30	Картометрический метод	0.1	-
203	465507.09	2242821.90	Картометрический метод	0.1	-
204	465503.79	2242814.03	Картометрический метод	0.1	-
205	465494.65	2242793.43	Картометрический метод	0.1	-
206	465482.23	2242762.33	Картометрический метод	0.1	-
207	465508.98	2242757.44	Картометрический метод	0.1	-
155	465629.14	2242736.24	Картометрический метод	0.1	-
208	465633.12	2243230.50	Картометрический метод	0.1	-
209	465588.01	2243230.95	Картометрический метод	0.1	-
210	465542.91	2243231.42	Картометрический метод	0.1	-
211	465497.80	2243231.88	Картометрический метод	0.1	-
212	465498.00	2243249.29	Картометрический метод	0.1	-
213	465498.47	2243298.37	Картометрический метод	0.1	-
214	465543.58	2243297.91	Картометрический метод	0.1	-
215	465588.69	2243297.45	Картометрический метод	0.1	-
216	465633.80	2243296.99	Картометрический метод	0.1	-
208	465633.12	2243230.50	Картометрический метод	0.1	-
217	465914.50	2242886.76	Картометрический метод	0.1	-
218	465830.98	2243090.94	Картометрический метод	0.1	-
219	465914.51	2243089.78	Картометрический метод	0.1	-
217	465914.50	2242886.76	Картометрический метод	0.1	-
220	464966.31	2243267.43	Картометрический метод	0.1	-
221	464972.29	2243267.91	Картометрический метод	0.1	-
222	464969.72	2243299.85	Картометрический метод	0.1	-
223	464971.71	2243300.01	Картометрический метод	0.1	-
224	464970.59	2243313.97	Картометрический метод	0.1	-
225	464968.60	2243313.80	Картометрический метод	0.1	-
226	464968.18	2243318.98	Картометрический метод	0.1	-
227	464970.18	2243319.14	Картометрический метод	0.1	-
228	464969.05	2243333.10	Картометрический метод	0.1	-
229	464967.06	2243332.94	Картометрический метод	0.1	-
230	464964.74	2243358.89	Картометрический метод	0.1	-

Сведения о местоположении границ объекта ⁵					
1. Система координат: МСК-63					
2. Сведения о характерных точках границ объекта					
Обозначение характерных точек границ	Координаты, м		Метод определения координат характерной точки ⁶	Средняя квадратическая погрешность положения характерной точки (Мт), м	Описание ⁷ обозначения точки (при наличии)
	X	Y			
1	2	3	4	5	6
231	464986.45	2243360.83	Картометрический метод	0.1	-
232	464987.85	2243345.16	Картометрический метод	0.1	-
233	464992.85	2243344.41	Картометрический метод	0.1	-
234	464993.32	2243297.99	Картометрический метод	0.1	-
235	465004.39	2243298.96	Картометрический метод	0.1	-
236	465004.53	2243289.30	Картометрический метод	0.1	-
237	465164.88	2243303.44	Картометрический метод	0.1	-
238	465300.84	2243378.49	Картометрический метод	0.1	-
239	465294.32	2243439.52	Картометрический метод	0.1	-
240	465002.73	2243412.93	Картометрический метод	0.1	-
241	465003.38	2243368.37	Картометрический метод	0.1	-
242	464985.92	2243366.81	Картометрический метод	0.1	-
243	464958.23	2243364.33	Картометрический метод	0.1	-
244	464961.08	2243332.46	Картометрический метод	0.1	-
245	464959.08	2243332.30	Картометрический метод	0.1	-
246	464960.21	2243318.34	Картометрический метод	0.1	-
247	464962.20	2243318.50	Картометрический метод	0.1	-
248	464962.62	2243313.31	Картометрический метод	0.1	-
249	464960.62	2243313.15	Картометрический метод	0.1	-
250	464961.75	2243299.20	Картометрический метод	0.1	-
251	464963.74	2243299.36	Картометрический метод	0.1	-
220	464966.31	2243267.43	Картометрический метод	0.1	-
252	465763.55	2242144.16	Картометрический метод	0.1	-
253	465785.98	2242182.49	Картометрический метод	0.1	-
254	465797.46	2242210.56	Картометрический метод	0.1	-
255	465857.87	2242337.14	Картометрический метод	0.1	-
256	465806.39	2242361.92	Картометрический метод	0.1	-
257	465777.65	2242374.06	Картометрический метод	0.1	-
258	465643.74	2242439.24	Картометрический метод	0.1	-
259	465629.85	2242445.86	Картометрический метод	0.1	-
260	465551.28	2242480.85	Картометрический метод	0.1	-
261	465426.93	2242516.69	Картометрический метод	0.1	-
262	465314.66	2242521.79	Картометрический метод	0.1	-
263	465309.42	2242492.63	Картометрический метод	0.1	-
264	465294.39	2242445.08	Картометрический метод	0.1	-
265	465261.61	2242357.25	Картометрический метод	0.1	-
266	465228.58	2242258.86	Картометрический метод	0.1	-
267	465229.40	2242258.53	Картометрический метод	0.1	-
268	465262.41	2242244.86	Картометрический метод	0.1	-
269	465268.06	2242258.78	Картометрический метод	0.1	-
270	465270.26	2242263.14	Картометрический метод	0.1	-
271	465275.91	2242276.15	Картометрический метод	0.1	-
272	465278.54	2242283.53	Картометрический метод	0.1	-
273	465293.35	2242318.73	Картометрический метод	0.1	-
274	465297.41	2242326.82	Картометрический метод	0.1	-
275	465367.02	2242291.19	Картометрический метод	0.1	-
276	465374.63	2242286.56	Картометрический метод	0.1	-
277	465520.38	2242222.97	Картометрический метод	0.1	-
278	465548.80	2242214.27	Картометрический метод	0.1	-
252	465763.55	2242144.16	Картометрический метод	0.1	-
279	464741.15	2242156.69	Картометрический метод	0.1	-
280	464761.25	2242189.03	Картометрический метод	0.1	-
281	464861.35	2242347.51	Картометрический метод	0.1	-
282	464884.39	2242383.81	Картометрический метод	0.1	-
283	464892.01	2242395.87	Картометрический метод	0.1	-
284	464527.90	2242629.79	Картометрический метод	0.1	-
285	464420.43	2242395.28	Картометрический метод	0.1	-
286	464589.28	2242276.66	Картометрический метод	0.1	-
279	464741.15	2242156.69	Картометрический метод	0.1	-
287	466251.95	2242049.61	Картометрический метод	0.1	-
288	466320.49	2242163.09	Картометрический метод	0.1	-
289	466392.26	2242275.03	Картометрический метод	0.1	-
290	466464.04	2242385.37	Картометрический метод	0.1	-
291	465987.41	2242574.67	Картометрический метод	0.1	-
292	465843.52	2242211.99	Картометрический метод	0.1	-
287	466251.95	2242049.61	Картометрический метод	0.1	-

Раздел 3

Сведения о местоположении изменённых (уточнённых) границ объекта⁸

1. Система координат _____ –

2. Сведения о характерных точках границ объекта

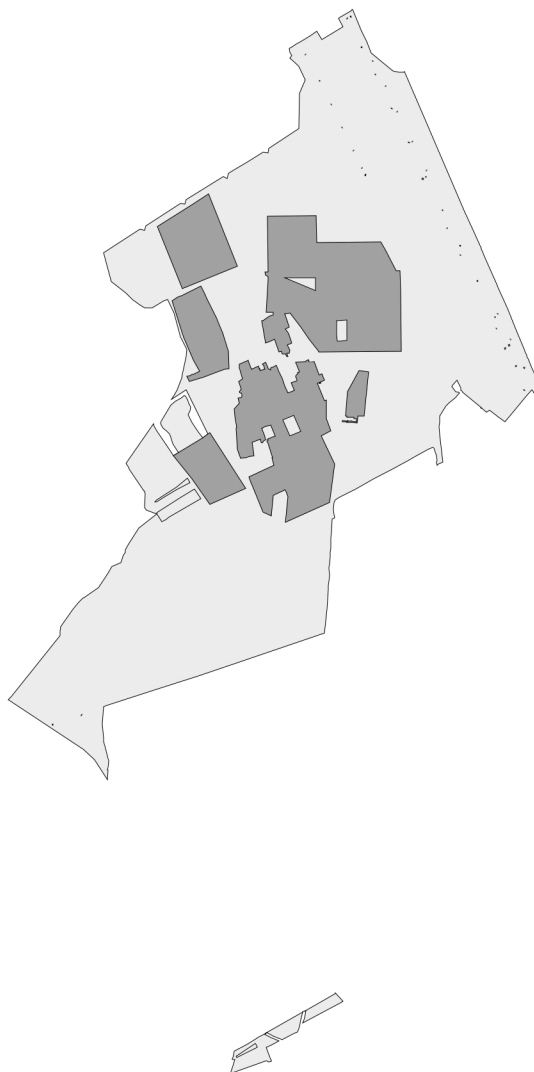
Обозначение характерных точек границ	Существующие координаты, м		Изменённые (уточнённые) координаты, м		Метод определения координат характерной точки	Средняя квадратиче- ская погреш- ность положе- ния характерн ой точки (Mt), м	Описание обозначения точки на местности (при наличии)
	X	Y	X	Y			
1	2	3	4	5	6	7	8
–							
					-	-	-

3. Сведения о характерных точках части (частей) границы объекта

Обозначение характерных точек границ	Существующие координаты, м		Изменённые (уточнённые) координаты, м		Метод определения координат характерной точки	Средняя квадратиче- ская погреш- ность положе- ния характерн ой точки (Mt), м	Описание обозначения точки на местности (при наличии)
	X	Y	X	Y			
1	2	3	4	5	6	7	8
Часть № -							
					-	-	-

Раздел 4

План границ объекта⁹



Масштаб: в 1 см - 498 м

Территориальная зона Ж1

Используемые условные знаки и обозначения:



Граница населенного пункта



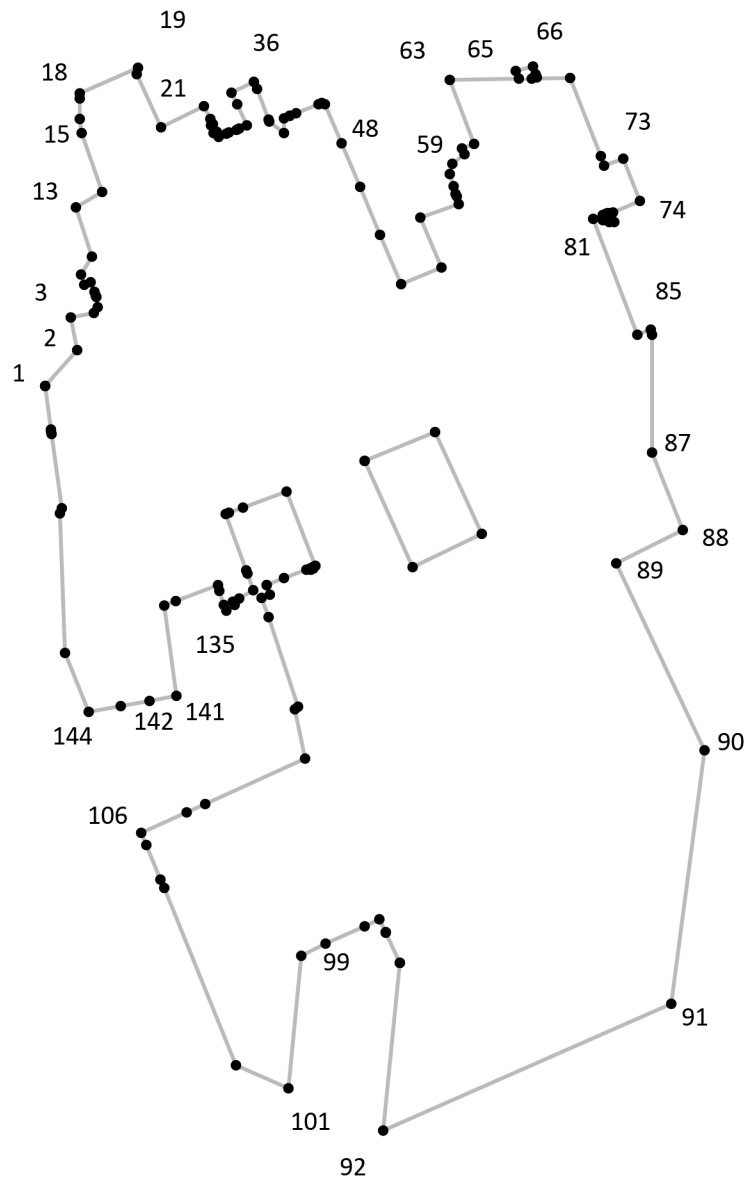
Граница территориальной зоны

Подпись _____ Дата «__» _____ 20__ г.

Место для оттиска печати лица, составившего описание местоположения границ объекта

Раздел 4

План границ объекта⁹



Масштаб: в 1 см - 76 м

Территориальная зона Ж1, часть 1

Используемые условные знаки и обозначения:



Граница территориальной зоны



Поворотная точка

13

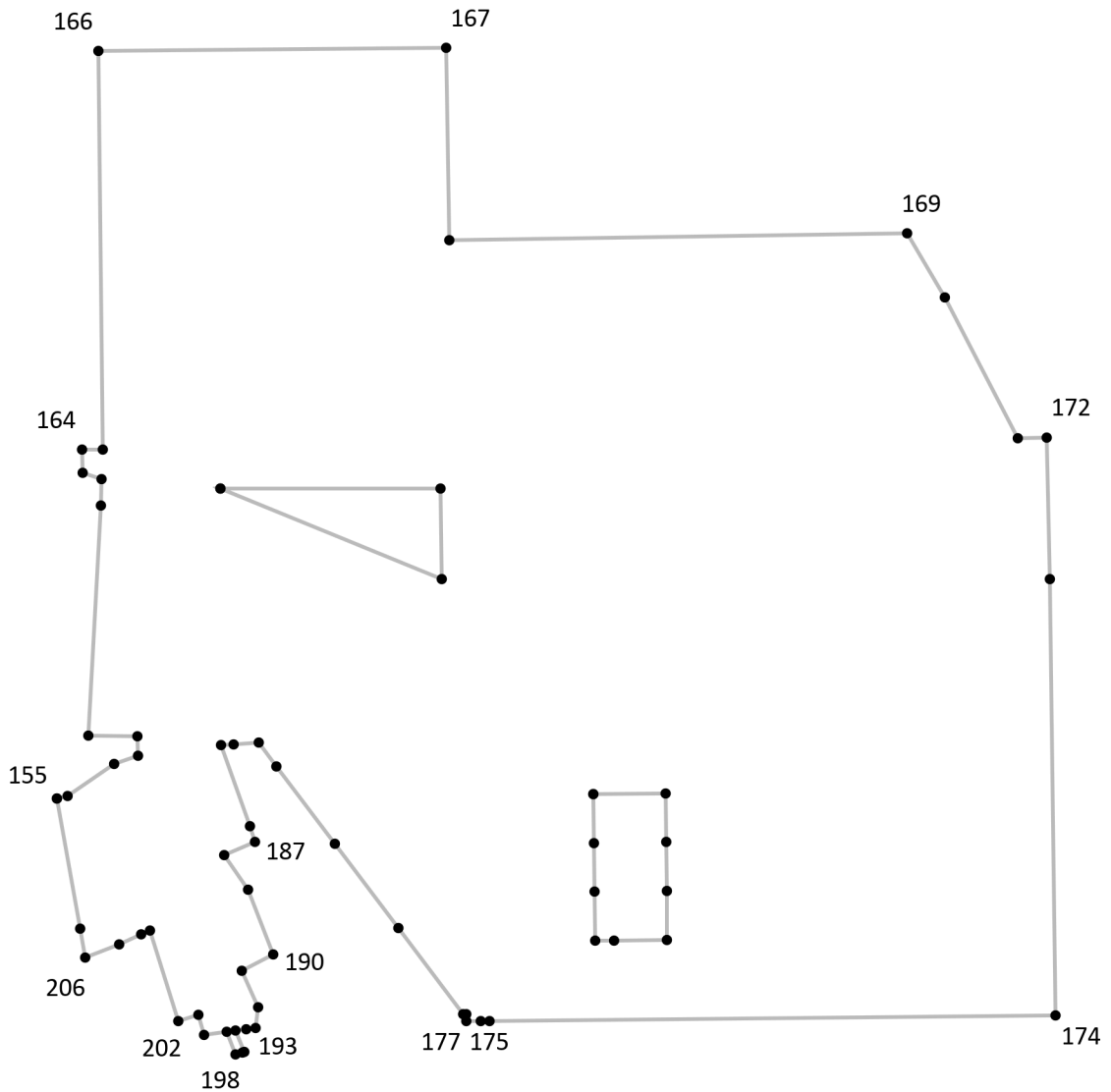
Подпись точки

Подпись _____ Дата «__» _____ 20__ г.

Место для оттиска печати лица, составившего описание местоположения границ объекта

Раздел 4

План границ объекта⁹



Масштаб: в 1 см - 68 м

Территориальная зона Ж1, часть 2

Используемые условные знаки и обозначения:



Граница территориальной зоны



Поворотная точка

13

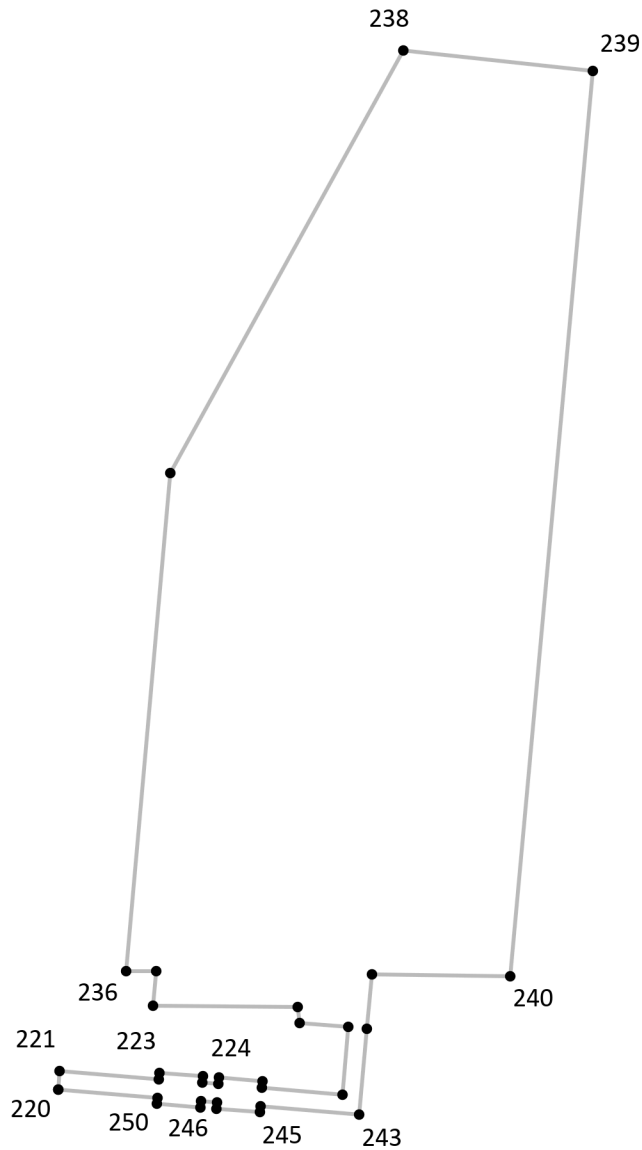
Подпись точки

Подпись _____ Дата «__» _____ 20__ г.

Место для оттиска печати лица, составившего описание местоположения границ объекта

Раздел 4

План границ объекта⁹



Масштаб: в 1 см - 24 м

Территориальная зона Ж1, часть 3

Используемые условные знаки и обозначения:



Граница территориальной зоны



Поворотная точка

13

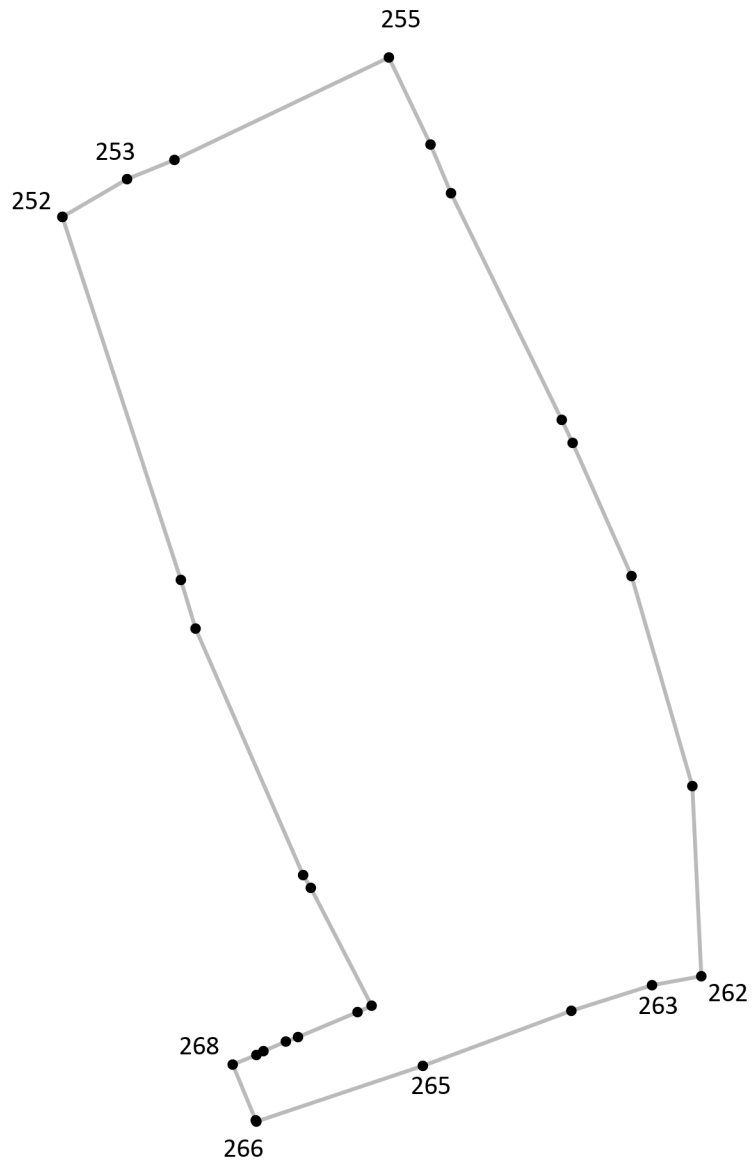
Подпись точки

Подпись _____ Дата « ___ » _____ 20__ г.

Место для оттиска печати лица, составившего описание местоположения границ объекта

Раздел 4

План границ объекта⁹



Масштаб: в 1 см - 45 м

Территориальная зона Ж1, часть 4

Используемые условные знаки и обозначения:



Граница территориальной зоны



Поворотная точка

13

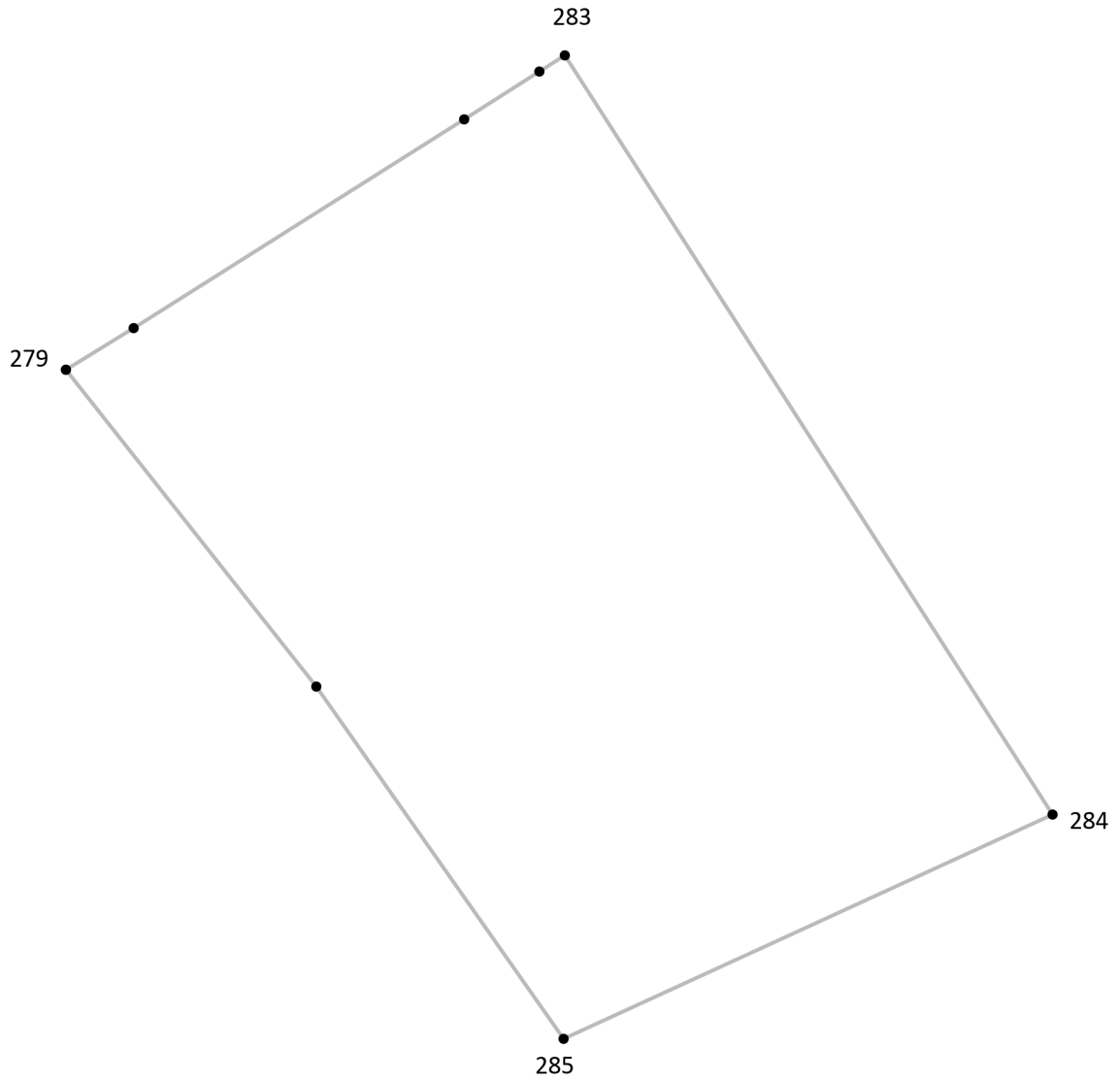
Подпись точки

Подпись _____ Дата « ___ » _____ 20__ г.

Место для оттиска печати лица, составившего описание местоположения границ объекта

Раздел 4

План границ объекта⁹



Масштаб: в 1 см - 35 м

Территориальная зона Ж1, часть 5

Используемые условные знаки и обозначения:



Граница территориальной зоны



Поворотная точка

13

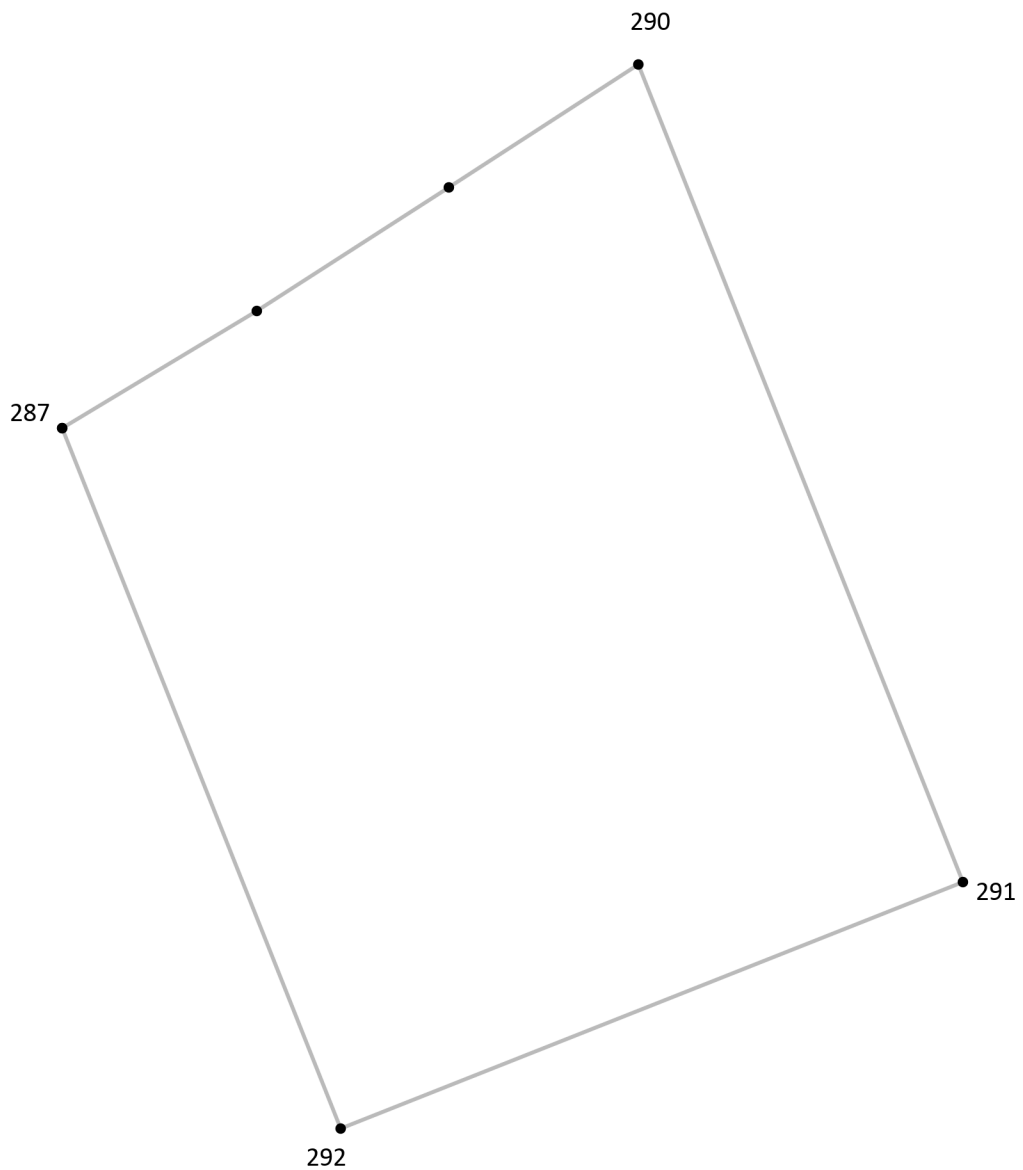
Подпись точки

Подпись _____ Дата « ___ » _____ 20__ г.

Место для оттиска печати лица, составившего описание местоположения границ объекта

Раздел 4

План границ объекта⁹



Масштаб: в 1 см - 44 м

Территориальная зона Ж1, часть 6

Используемые условные знаки и обозначения:



Граница территориальной зоны



Поворотная точка

13

Подпись точки

Подпись _____ Дата « ___ » _____ 20__ г.

Место для оттиска печати лица, составившего описание местоположения границ объекта

¹ Графическое описание местоположения границ населенных пунктов, территориальных зон, особо охраняемых природных территорий и зон с особыми условиями использования территории (далее - Описание местоположения границ) составляется по результатам работ по определению координат характерных точек границ населенных пунктов, территориальных зон, особо охраняемых природных территорий и зон с особыми условиями использования территории либо части (частей) таких границ.

Описание местоположения границ составляется с использованием сведений Единого государственного реестра недвижимости, Единой электронной картографической основы, картографического материала, материалов дистанционного зондирования (далее - картографическая основа), а также по данным измерений, полученных на местности.

² В строке «Местоположение объекта» раздела «Сведения об объекте» приводится описание расположения объекта с указанием наименования субъекта Российской Федерации, муниципального образования, населенного пункта.

³ В строке «Площадь объекта +/- величина погрешности определения площади (P +/- Дельта P)» раздела «Сведения об объекте» указываются площадь объекта и предельно допустимая погрешность определения такой площади, если определение площади объекта предусмотрено соответствующим договором подряда, заключаемым между заказчиком и исполнителем работ по определению местоположения объекта.

Площадь объекта указывается в квадратных метрах с округлением до 1 кв. метра.

⁴ В строке «Иные характеристики объекта» раздела «Сведения об объекте» указываются иные характеристики объекта (при необходимости).

⁵ В разделе «Сведения о местоположении границ объекта» указываются:
система координат, используемая для ведения Единого государственного реестра недвижимости, в том числе номера соответствующих зон картографической проекции;
сведения о характерных точках границ объекта;
сведения о характерных точках части (частей) границы объекта.

Для обозначения характерных точек границ объекта используются арабские цифры. Для всех характерных точек границ объекта работ либо частей таких границ применяется сквозная нумерация.

Список характерных точек границ объекта в реквизитах «Сведения о характерных точках границ объекта» и «Сведения о характерных точках части (частей) границы объекта» должен завершаться номером начальной точки в случае, если такие границы представлены в виде замкнутого контура.

Реквизит «Сведения о характерных точках части (частей) границы объекта» заполняется в случае подготовки описания местоположения части (частей) границы объекта и (или) местоположения границ частей объекта, если законодательством Российской Федерации допускается описание местоположения границы в виде отдельных ее участков или описание границ частей объекта, в том числе в отношении территорий (подзон). В этом случае реквизит «Сведения о характерных точках границ объекта» не заполняется.

В реквизите «Сведения о характерных точках части (частей) границы объекта» границы частей объектов представляются в виде замкнутого контура.

Значения координат характерных точек границ объекта приводятся в метрах с округлением до 0,01 метра в указанной системе координат.

⁶ В зависимости от примененных при выполнении работ методов определения координат характерных точек границ объекта в графе «Метод определения координат характерной точки» реквизита «Сведения о характерных точках границ объекта» указываются:

геодезический метод (метод триангуляции, полигонометрии, трилатерации, метод прямых, обратных или комбинированных засечек и иные геодезические методы);
метод спутниковых геодезических измерений (определений);
фотограмметрический метод;
картометрический метод.

⁷ Графа «Описание обозначения точки на местности (при наличии)» реквизита «Сведения о характерных точках границ объекта» заполняется в случае, если характерная точка обозначена на местности специальным информационным знаком. В остальных случаях в графе проставляется прочерк.

⁸ Требования к заполнению раздела «Сведения о местоположении измененных (уточненных) границ объекта» аналогичны требованиям к заполнению раздела «Сведения о местоположении границ объекта».

Раздел «Сведения о местоположении измененных (уточненных) границ объекта» заполняется в случае, если сведения о местоположении изменяемых (уточняемых) границ объекта были внесены в Единый государственный реестр недвижимости.

⁹ План границ объекта оформляется в масштабе, обеспечивающем читаемость местоположения границ объекта, с отображением характерных точек границ объекта, читаемых в таком масштабе.

План границ объекта оформляется в виде, совмещенном с картографической основой.

На плане границ объекта отображаются:

границы объекта (читаемые в выбранном масштабе характерные точки и части границ);
установленные границы административно-территориальных образований;
границы природных объектов и (или) объектов искусственного происхождения (если местоположение отдельных частей границ объекта определено через местоположение указанных объектов);
необходимые обозначения;
используемые условные знаки;
выбранный масштаб.